

Sala audiovisual



Descripción.

Recinto de aproximadamente 50m² con capacidad para máximo 15 personas que se va a utilizar como sala de juntas, sala de videoconferencia y salón audiovisual para hacer presentaciones y reproducir videos. Se requieren altavoces discretos de montaje en plafón con excelente respuesta en bajas frecuencias. Ya se cuenta con el sistema de Videoconferencia y la microfonía dedicada a dicha aplicación.

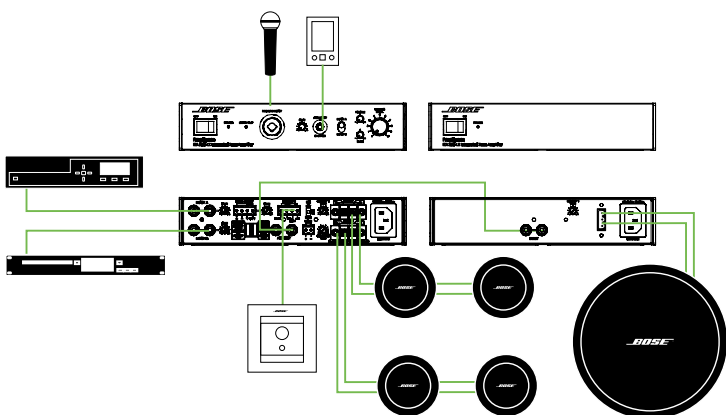
Alcances.

Sistema estéreo con refuerzo en bajas frecuencias. Con este sistema podemos tener hasta 98 dB_{SPL} en promedio en la sala. Control de pared. Excelente inteligibilidad. Bajo consumo de energía.

Los modelos, capacidades y cantidades de artículos mencionados en la presente solución, han sido listados a manera de ejemplo y de ninguna forma deben tomarse como una solución ideal, única o recomendable. Las soluciones deben ajustarse a las necesidades y características de cada proyecto.

Necesidades:

- Audio en primer plano con refuerzo de bajas frecuencias
- 2 fuentes de audio, PC y Videoconferencia.
- Cobertura homogénea en toda el área.
- Referencia Estéreo.
- Control en la pared.
- Excelente inteligibilidad (que se entienda el mensaje)



Cant.	Modelo	Descripción
1	BOSE IZA-250	Mezclador/Amplificador estéreo de 50 Watts continuos @ 4Ω por canal; 2 entradas RCA, 2 entradas de línea; 1 entrada Micrófono de voceo; EQ activa BOSE para DS16 y DS40; Salida auxiliar (RCA)
1	BOSE ZA-190	Amplificador mono de 90 W continuos a línea de 70V/100V
1	BOSE DXA Vol	Control de usuario para montaje en pared que permite cambiar entre fuente A y fuente B y controlar en nivel de volumen.
4	BOSE DS-16F	Altavoz de rango completo para montaje en plafón con rango de frecuencia de 80Hz a 19KHz. Puede trabajar a 1W, 2W, 4W, 8W y 16W con sistemas a 70V/100V y como altavoz de 16W continuos a 8Ω.
1	BOSE FS3 BASS FLUSH	Gabinete para reproducción de bajas frecuencias del sistema FS3, puede trabajar con sistemas de línea de 70V @ 25w, 50w, 100w y 200w o a baja impedancia como altavoz de 100w @ 6 Ω El sistema puede configurarse mono o estéreo.
1	Acondicionador de línea	Protege el equipo contra picos y variaciones de voltaje y filtra el equipo de audio de posibles inducciones eléctricas.
1	CD Player	Reproductor de CD y MP3 con entrada USB.

Amplificadores Bose® FreeSpace



IZA 250-LZ

El FreeSpace® IZA 250-LZ es un amplificador integrado para aplicaciones de voceo y/o musicales. Potencia de 2 x 50 W @ 4Ω; 2 x 32 W @ 8Ω. Respuesta de Frecuencia: 40 Hz-20 kHz (+0/-3 dB, @ 1W/1 kHz). Entradas: 2 desbalanceadas para línea; 1 balanceada mic/línea; 1 entrada balanceada para micrófono de voceo. Ecualizaciones para altavoces Bose sistema Opti-voice. Amplificación Clase D. Dimensiones: 4.5 cm alto x 21.4 cm ancho x 31 cm profundo. Peso: 2 Kg. Los accesorios para montar en rack se venden por separado.



IZA 190-HZ

El FreeSpace® IZA 190-HZ es un amplificador integrado para aplicaciones de voceo y/o musicales. Potencia es 1 x 90 W @ 70/100 V. Frecuencia de respuesta: 60 Hz-20 kHz (+0/-3 dB, @ 1 W / 1 kHz) Entradas: 2 desbalanceadas para línea; 1 balanceada mic/línea; 1 entrada balanceada para micrófono de voceo. Ecualizaciones para altavoces Bose sistema Opti-voice. Amplificación Clase D. Dimensiones: 4.5cm alto x 21.4 cm ancho x 31cm profundo. Peso: 3 Kg. Los accesorios para montar en rack se venden por separado.



ZA 250-LZ

El FreeSpace® ZA 250-LZ es un amplificador integrado para aplicaciones de voceo y/o musicales. Potencia es de 2 x 50W @ 4Ω; 2 x 32W @ 8Ω. Respuesta de Frecuencia: 20 Hz-20 kHz (+0/-3 dB, @ 1 W/1 kHz). Entrada: 1 desbalanceada. Se puede conectar al IZA-250-LZ y pueden trabajar como uno solo. Amplificación Clase D. Dimensiones: 4.5 cm alto x 21.4 cm ancho x 30.2 cm profundo. Peso: 2 Kg. Los accesorios para montar en rack se venden por separado.



ZA 190-HZ

El FreeSpace® ZA 190-HZ es un amplificador integrado para aplicaciones de voceo y/o musicales. Potencia es 1 x 90 W @ 70/100 V. Frecuencia de respuesta: 60 Hz-20 kHz (+0/-3 dB, @ 1 W/1 kHz), Entrada: 1 desbalanceada se puede conectar al IZA-190-HZ y pueden trabajar como uno solo. Amplificación Clase D. Dimensiones: 4.5 cm alto x 21.4 cm ancho x 30.2 cm profundo. Peso: 3 Kg. Los accesorios para montar en rack se venden por separado.

BOSE®



Productos representados por: **Equipos y Cintas, S.A. de C.V.**
 Pensilvania 309-Loc 5 Col. Nápoles, México D.F Tel: 55434763 / 56877392 Fax: 56870688
www.equipoyncintas.com.mx

Bose Professional Systems Division

Design | Performance | Support



Integración de sistemas de audio para aplicaciones comerciales.

Soluciones con amplificadores compactos.

BOSE®

Restaurante



Descripción.

Restaurante de aproximadamente 200m² con capacidad para 200 comensales en el cual se requieren altavoces de plafón para las áreas de comensales y sanitarios. Se requieren altavoces para música ambiental y audio del sistema de cable por lo cual debe tener un buen desempeño en el rango del habla y sobre todo una excelente inteligibilidad.

Se requiere control centralizado en la barra de host, poder alternar indistintamente entre las 2 fuentes (TV y DVD) y controlar el nivel de volumen.

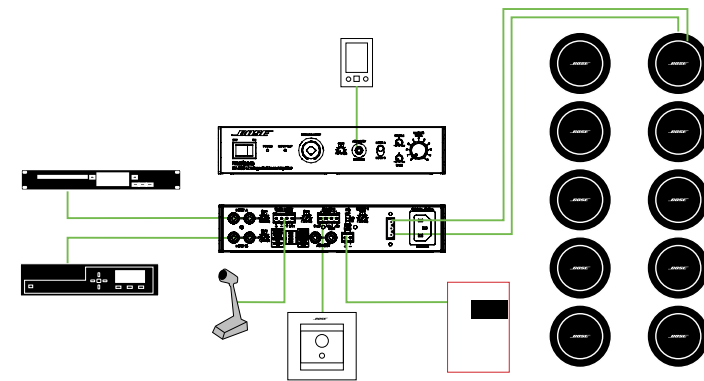
Alcances.

Con este sistema podemos tener hasta 94 dB_{SPL} en promedio en todas las áreas de cobertura. El control esta centralizado en la barra de host. Excelente inteligibilidad. Bajo consumo de energía.

Los modelos, capacidades y cantidades de artículos mencionados en la presente solución, han sido listados a manera de ejemplo y de ninguna forma deben tomarse como una solución ideal, única o recomendable. Las soluciones deben ajustarse a las necesidades y características de cada proyecto.

Necesidades:

- Audio ambiental.
- 2 fuentes de audio.
- Cobertura homogénea en toda el área.
- Control único centralizado en la barra de hostess.
- Excelente inteligibilidad (que se entienda el mensaje).



Cant.	Modelo	Descripción
1	BOSE IZA-190	Mezclador/Amplificador para sistemas de alta impedancia (70V/100V); 90W de potencia continua; 2 entradas RCA, 2 entradas de línea; 1 entrada Micrófono de voceo; EQ activa BOSE para DS16 y DS40; Salida auxiliar (RCA)
1	BOSE DXA Vol	Control de usuario para montaje en pared que permite cambiar entre fuente A y fuente B y controlar en nivel de volumen.
10	BOSE DS-16F	Altavoz de rango completo para montaje en plafón con rango de frecuencia de 80Hz a 19KHz. Puede trabajar a 1W, 2W, 4W, 8W y 16W con sistemas a 70V/100V y como altavoz de 16W continuos a 8Ω.
1	Acondicionador de línea	Protege el equipo contra picos y variaciones de voltaje y filtra el equipo de audio de posibles inducciones eléctricas.
1	CD Player	Reproductor de CD y MP3 con entrada USB.

Pequeños auditorios



Descripción.

Auditorio de aproximadamente 150m² con capacidad para 120 personas, acabado estéticos con butacas con forro afelpado, alfombra en los pasillos, plafón falso y duela en el escenario. Se requiere un sistema de altavoces flexible para aplicaciones vocales, audiovisuales y de cine estéreo que se pueda controlar desde el escenario. Como fuentes de audio se requieren un reproductor DVD, 2 micrófonos inalámbricos y una entrada de audio para los expositores.

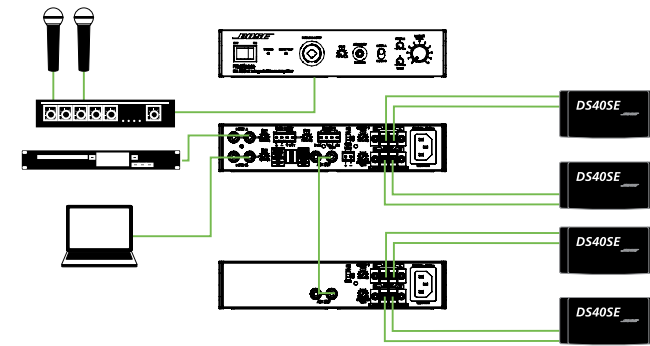
Alcances.

Con este sistema podemos tener hasta 97 dB_{SPL} en promedio en toda el área de cobertura. El control de usuario se encuentra en el escenario Excelente inteligibilidad. Buen desempeño a bajas frecuencias sin necesidad de woofer.

Los modelos, capacidades y cantidades de artículos mencionados en la presente solución, han sido listados a manera de ejemplo y de ninguna forma deben tomarse como una solución ideal, única o recomendable. Las soluciones deben ajustarse a las necesidades y características de cada proyecto.

Necesidades:

- Audio ambiental y en primer plano.
- 2 fuentes de audio.
- 2 Micrófonos.
- Cobertura homogénea en toda el área.
- Excelente inteligibilidad (que se entienda el mensaje).
- Conexión para PC.
- Control del sistema desde el podio de ponencias (escenario).



Cant.	Modelo	Descripción
1	BOSE IZA-250	Mezclador/Amplificador estéreo de 50 Watts continuos @ 4Ω por canal; 2 entradas RCA, 2 entradas de línea; 1 entrada Micrófono de voceo; EQ activa BOSE para DS16 y DS40; Salida auxiliar (RCA)
1	BOSE ZA-250	Amplificador estéreo de 50 W continuos a @ 4Ω por canal
1	BOSE DXA Vol	Control de usuario para montaje en pared que permite cambiar entre fuente A y fuente B y controlar en nivel de volumen.
4	BOSE DS 40SE	Altavoz de rango completo para montaje en pared con rango de frecuencia de 70Hz a 19KHz. Puede trabajar como altavoz de 40W continuos a 8Ω y a 5W, 10W, 20W y 40W con sistemas a 70V/100V.
1	Acondicionador de línea	Protege el equipo contra picos y variaciones de voltaje y filtra el equipo de audio de posibles inducciones eléctricas.
1	CD Player	Reproductor de CD y MP3 con entrada USB.
2	Micrófonos inalámbrico	Sistemas de micrófonos inalámbricos para aplicaciones vocales y conferencias.
1	Mezcladora de micrófonos	Mezcladora de micrófonos con 4 canales con entradas y salidas protegidas contra interferencias RF.

Terraza jardín



Descripción.

Jardín/Terraza de aproximadamente 300m² en el que se requieren altavoces discretos de intemperie para música ambiental que puede ser de un CD/DVD o bien TV y voceo en el área de juegos, el micrófono de voceo debe ser de uso rudo debido a la rotación de personal y cuando se de un anuncio la música de fondo, debe atenuar automáticamente.

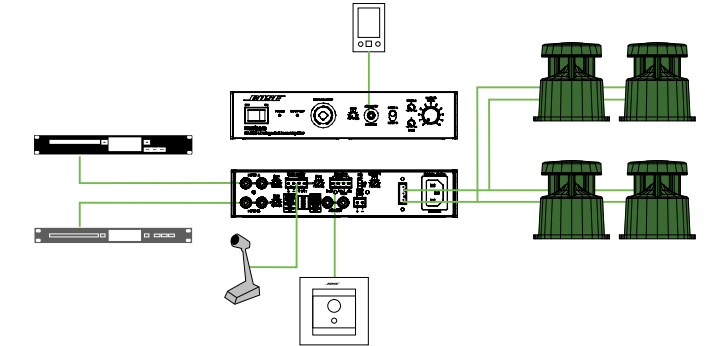
Alcances.

Con este sistema podemos tener hasta 92 dB_{SPL} en promedio en toda el área de cobertura. El control esta centralizado en el cuarto de control. Excelente inteligibilidad. Bajo consumo de energía.

Los modelos, capacidades y cantidades de artículos mencionados en la presente solución, han sido listados a manera de ejemplo y de ninguna forma deben tomarse como una solución ideal, única o recomendable. Las soluciones deben ajustarse a las necesidades y características de cada proyecto.

Necesidades:

- Audio ambiental.
- Altavoces 100% intemperie.
- 2 fuentes de audio.
- 1 Micrófono de voceo.
- Altavoces discretos.
- Control en el site de equipo.
- Excelente inteligibilidad (que se entienda el mensaje).



Cant.	Modelo	Descripción
1	BOSE IZA-190	Mezclador/Amplificador para sistemas de alta impedancia (70V/100V); 90W de potencia continua; 2 entradas RCA, 2 entradas de línea; 1 entrada micrófono de voceo; EQ activa BOSE para DS16 y DS40; Salida auxiliar (RCA)
1	BOSE DXA Vol	Control de usuario para montaje en pared que permite cambiar entre fuente A y fuente B y controlar en nivel de volumen.
4	BOSE FS 360P	Altavoz de rango completo 100% intemperie; se puede enterrar o fijar al suelo; dispersión horizontal de 360°; rango de frecuencia de 60Hz a 15KHz. Trabaja únicamente en sistemas de alta impedancia con potencias de 10W, 20W, 40W, 80W.
1	Acondicionador de línea	Protege el equipo contra picos y variaciones de voltaje y filtra el equipo de audio de posibles inducciones eléctricas.
1	CD Player	Reproductor de CD y MP3 con entrada USB.
1	Micrófono para voceo	Micrófono de uso rudo para voceo con interruptor Push to Talk.